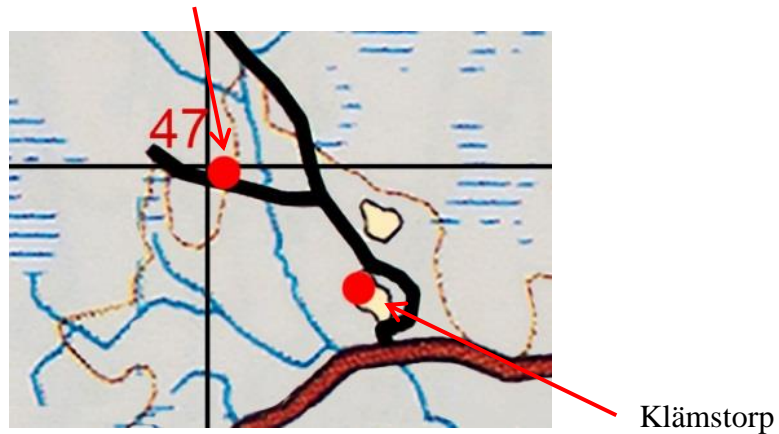


47 Gnällbäcken



Koordinater, RT 90:

Torpgrund	66 33 986	15 25 037	3/94
Jordkällare	66 33 990	15 25 053	

Första kända uppgift: 1677

Sista kända uppgift: 1824

Status i dag: Synlig torpgrund med jordkällare.



Svårt att se grundstenarna, men om man letar i gräset träder de fram.

Foto: Hans E. Larsson