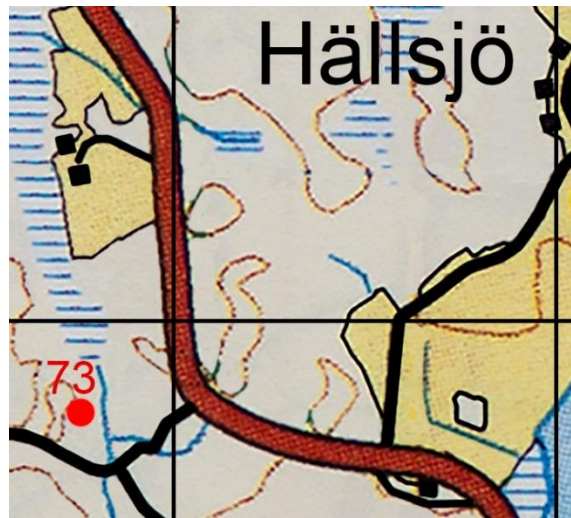


73 Nilsbo



Koordinater, RT 90: 66 32 763 15 28 747

Andra namn: Nilstorp
Första kända uppgift: 1679 (Mantalslängden) hustru Kerstin i Nilstorpet
Sista kända uppgift: Bebott 1940
Status i dag: Flertal tydliga grunder kvar.

Övrigt: Någon namngivare Nils har vi ej lyckats hitta, kanske beror det på att samma hustru Kerstin 1676-78 anges boende i ”Matstorp”. Vi har dock ej heller hittat någon Mats som kan vara namngivare åt torpet.



Nilsbo, grund efter mangårdsbyggningen.

Foto: Hans E. Larsson

Här vid Nilsbo börjar naturen ta tillbaka sin mark.