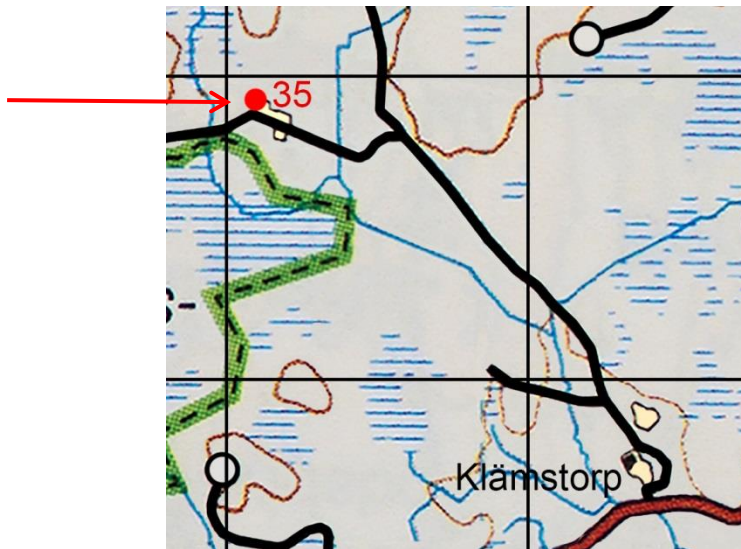


## 35 Nödåker



Koordinater: 66 34 930 15 24 100

Andra namn: Nyåker, Nedåker

Första kända uppgift: 1618 (Älvsborgs lösen)

Sista kända uppgift: 1815

Status i dag: Husen rivna efter 1950. Tydliga grunder, jordkällargrunden en bit in i skogen.

Anm: I Älvsborgs lösen, restuppbördens 1618 nämns som "Nybyggare" Maz i Nödhåcker (Mats i Nödåker). Namnen Nyåker och Nedåker skulle kunna syfta på odlingsmarkerna mot Toftensjön som tidigare låg vid Nödåker men torrlades då Gnällbäckens flöde ändrades, enl. Rolf Erikssons iakttagelser.

