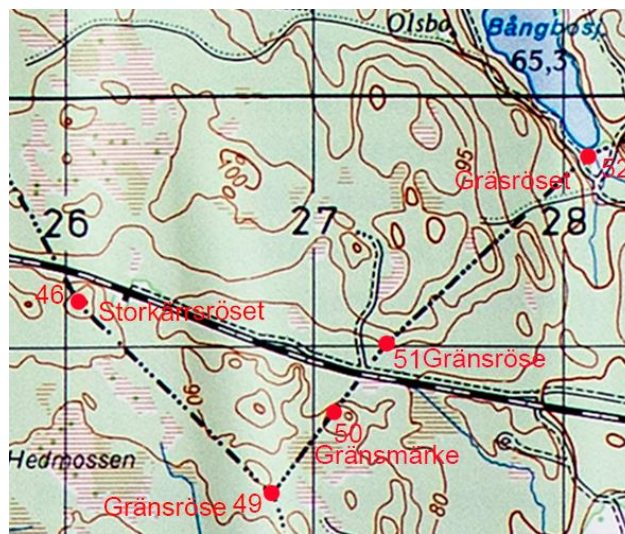
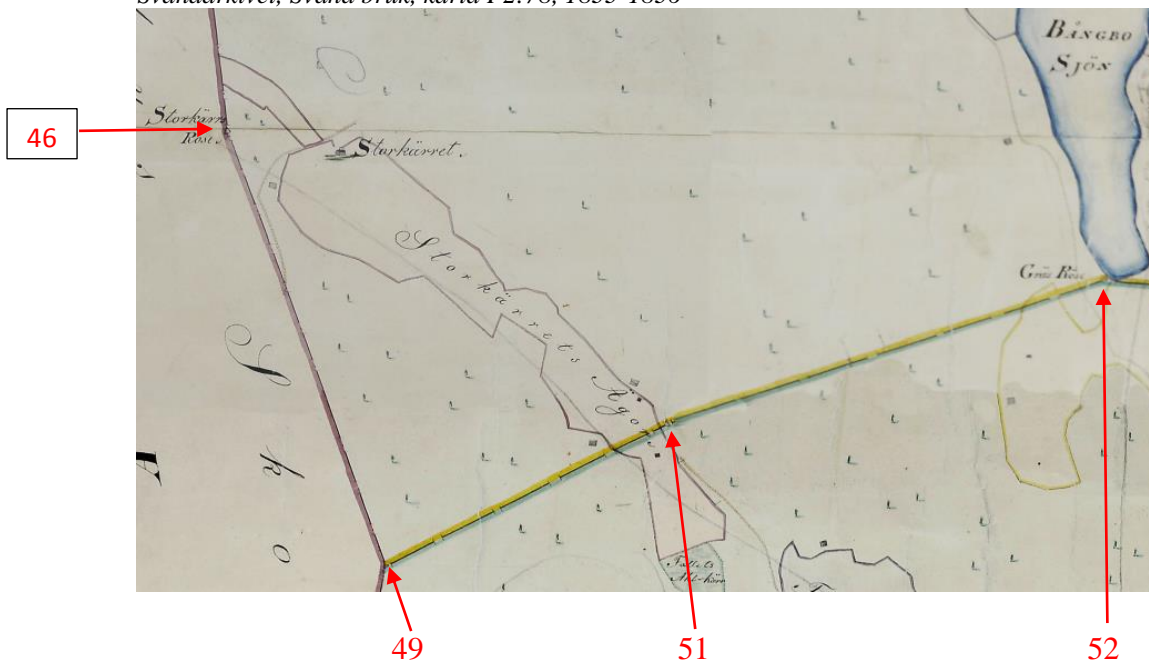


52, Gräsröset (Karta F2:78, 1833-1836)



Koordinater: RT90 66 29 765 15 28 090 Cirka

Svanåarkivet, Svanå bruk, karta F2:78, 1833-1836



Beskrivning:

Enl. karta F2:78 så gick sockengränsen mellan Fläckebo och Haraker samma som i dag med ett knä med namn Gräs Röse.

Status 2019-09-08

På ovanstående karta låg röset vid sydvästra spetsen av Bångbosjön men på äldre kartor tycks det ha legat i sydöstra kanten av spetsen, men vid inventeringen hittades inget röse någonstans runt sydspetsen.

Raserat eller kan det ha legat under nuvarande vägen, som går på västra sidan av sjön norrut?