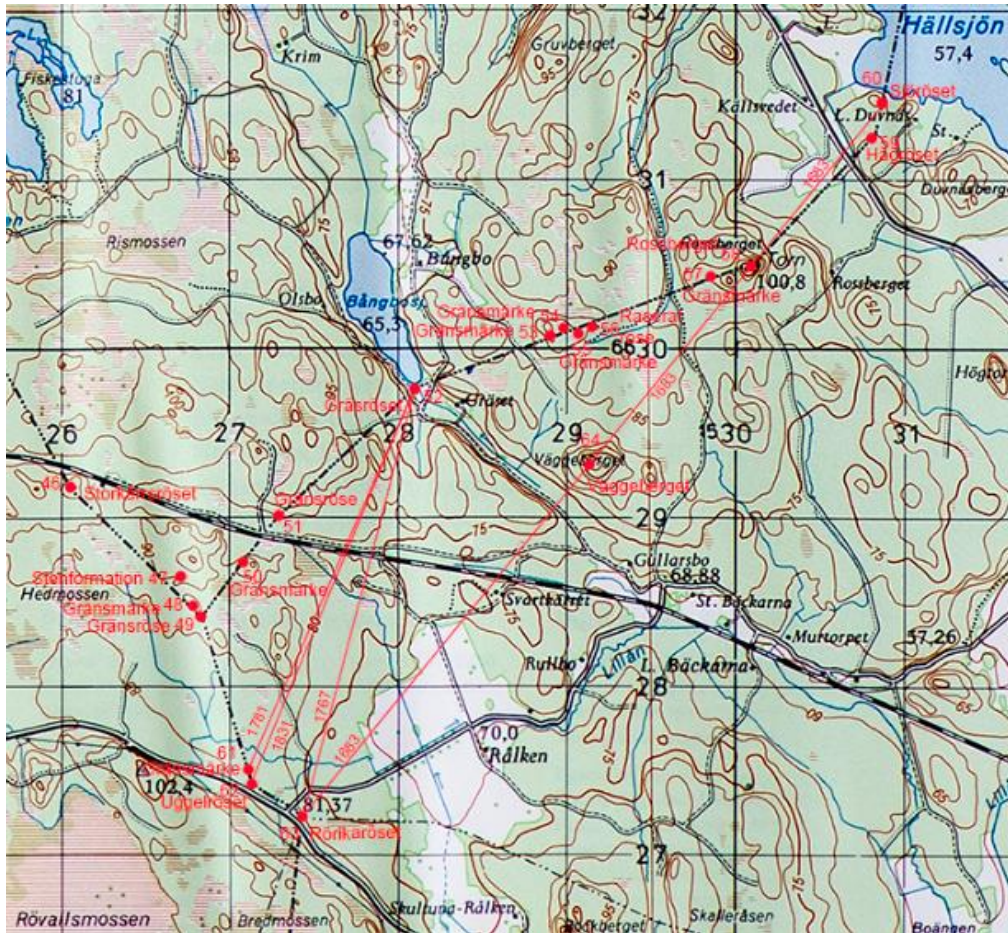


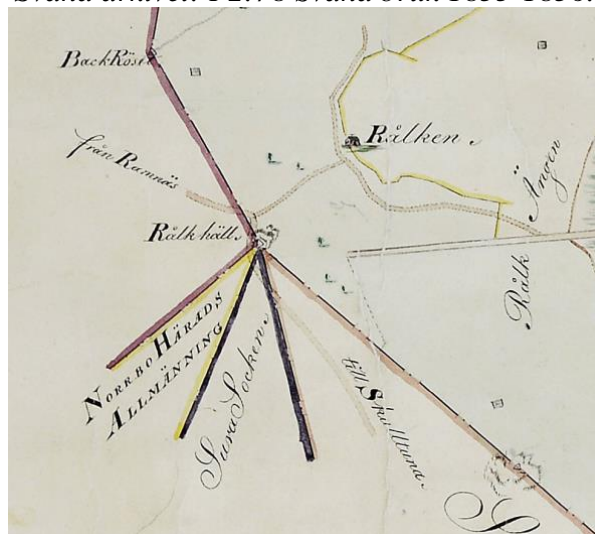
63, Rörikaröset/Rålkällröset



OBS! De röda gränslinjerna härrör från olika kartor med de årtal som är markerade, nu gällande gräns är den svarta streckande linjen.

Koordinater: RT90 66 27 198 15 27 392 (Rörikaröset/Rålkäll).

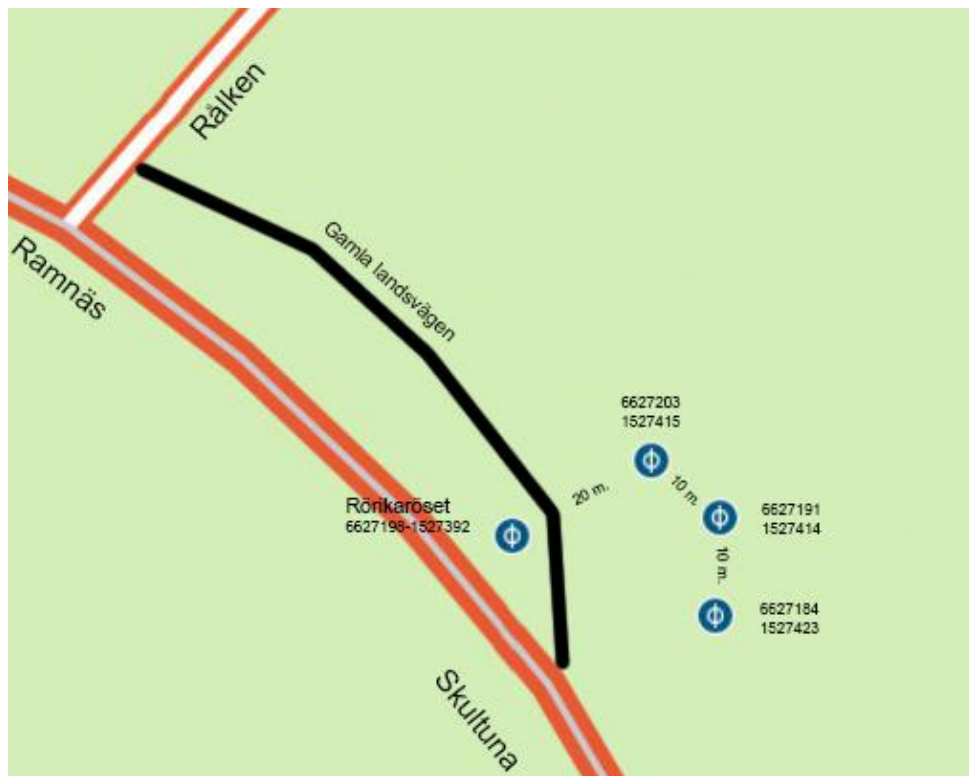
Svanå arkivet: F2:78 Svanå bruk 1833-1836.



Ett litet oansenligt röse intill landsvägen mellan Fläckebo och Ramnäs, men ack så betydelsefull med flertal gränsmöten, dels så kommer det tre gränser från söder som visar Ramnäs socken, Norrbo Härads Allmanning, Sura socken och Skultuna sockens träffpunkt. I nordost ligger Harakers socken.

Vid Rörkaröset finns ytterligare tre gränsmärken enligt Riksantikvarieämbetet (RAÄ), enligt vars uppgifter avstånden uppmätts enligt nedan.

Rörkaröset 01, därefter medsols rösen 02, 03, 04.



01 Rörkaröset

Samtliga foton: Hans E. Larsson



Röse 02



Röse 03, känns lite osäkert

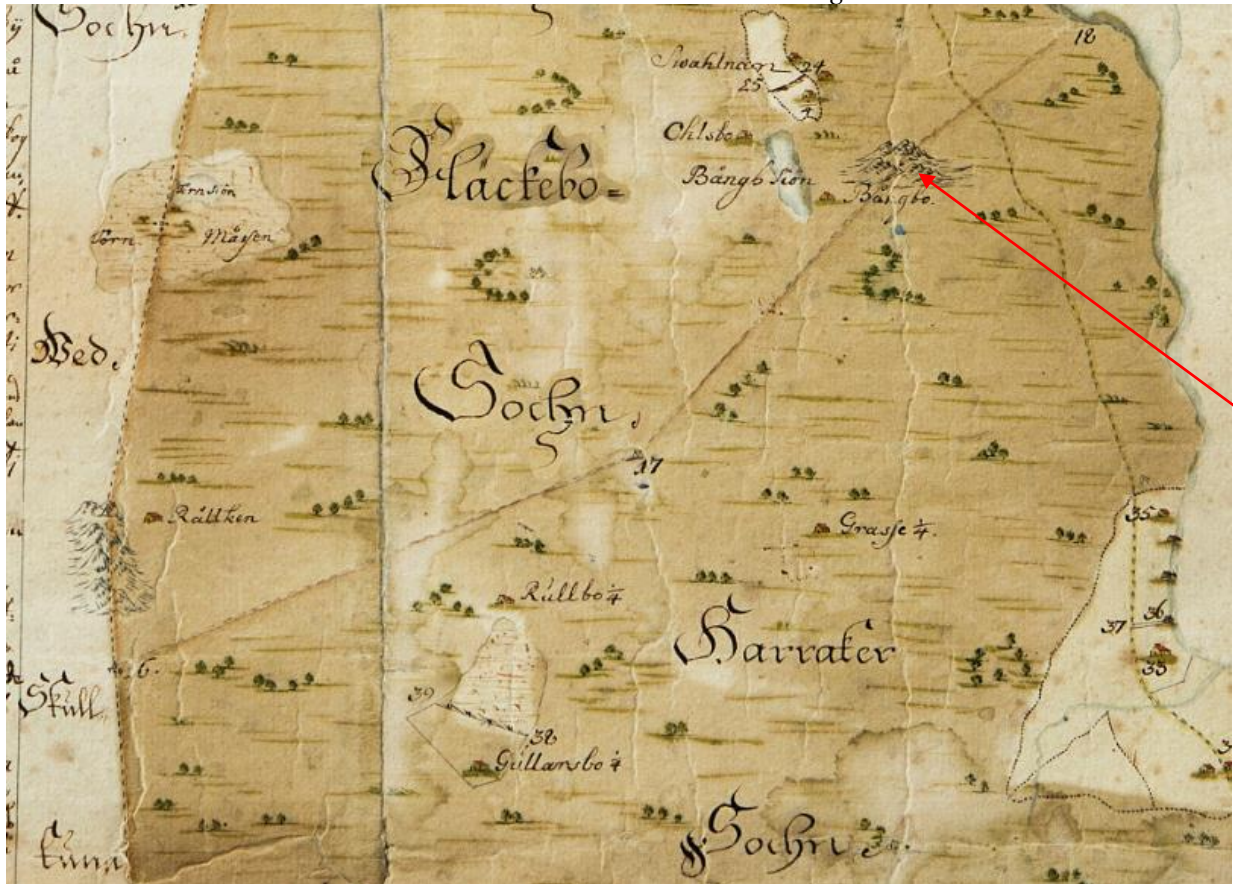


Röse 04, känns ytterst osäkert om detta är/var ett gränsmärke

Märklig avvikelse mellan Fläckebo-Haraker sockengränsens anslutning till häradsskillnaden. I Norrbo häradsrätts syneprotokoll 1663 har man lagt denna anslutning norr om Rörrikahällen (där den alltså går) i riktning mot Rossberget men därvid åstadkommit en knick uppåt Bångbosjön med påföljd att torpet Gräset överförts från Fläckebo till Harakers socken och denna gräns gäller alltså. Men Carlstens karta 1683 (se nedan!) förlägger Fläckebo-Harakers sockengräns anslutning till häradsskillnaden vid Rörrikaröset. I bägge fall beskrivs sockengränsen passera Väggeberget så en sammanblandning av namnen måste ha skett. Kanske hade häradsrätts synemän 1663 inte samma kännedom som uppgiftsgivarna till Carlstenskartan 1683 haft? Vi tror att "Väggeberget" i 1663 års gränssyn egentligen hade haft ett annat namn och knicken upp mot Bångbosjön omotiverad jämfört med den raka linjen Carlstenskartan utvisar.



På denna karta från 1750-talet syns ganska tydligt den "tresidiga skogspark" benämnd Rålckhällskilen som i kartbeskrivning 1781 (Svanåarkivet F3:1) i söder och väster beskrivs åtskilja Harakers och Ramnässkogen och åt norr gränsande mot Storkärret. Denna kil kan tidigare (innan 1663) ha legat inom Fläckebo socken gränser så som ovanstående 1750-talskarta utvisar – möjligen med stöd av nu förkomna förlagor eller muntligt material. Man hänvisar i Norrbo häradstingsprotokoll 1663 till "urminnes hävd". Gränsen verkar tidigare ha gått rakt på Rösberget via nuvarande Väggeberget så som på nedanstående Carlstens karta 1683.



Här visas sockengränsens sträckning gå från Rörikaröset (16) till Väggeberget (17), Rossberget (se pilen) och till Sjöröset (18 vid Hällsjön) år 1683.

Namnet Rörikaröset intressant. Det relativt ovanliga namnet Rörik (Rurik) skulle kunna tyda på hög ålder. Och kan även väcka frågan om Rökedalen har någon koppling till detta namn.