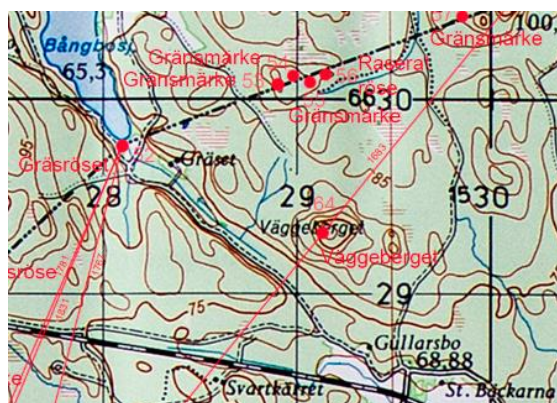


64, Väggeberget



Koordinater: RT90

Märke 1	66 29 321	15 29 123
Märke 2	66 29 340	15 29 130
Märke 3	66 29 348	15 29 137
Märke 4	66 29 369	15 29 156
Märke 5	66 29 341	15 29 081

Beskrivning,
Status 2019-09-20:

Vid besök på berget hittades fyra gränsmärken i rad, 60 meter mellan 1:an och 4:an, inga stora rösen utan enkelt uppbyggda direkt på själva berget, de står i riktning SV – NO.

Här gick sockengränsen i slutet av 1680-talet enligt Svanå arkivets karta "Svanå bruk F2:05 Axholm och Svanå sätesgårdar 1683".

Cirka 50 meter rakt västerut från gränsmärkena finns ett stort fält med runda/halvrunda stenar på omkring 50 cm. Fältet är cirka 50x50 meter stort.

I fältets östra del står ett röse (Märke 5) på 100x100 cm. omkrets, med en hjärtsten som mäter 0,4x0,3 m. i basen och 0,3x0,2 m. i toppen, den är 0,9 m. hög. Syftet med det röset är lika oklart som hela området.



Samtliga foton: Hans E. Larsson

Gränsmärke 1



Gränsmärke 2



Gränsmärke 3



Gränsmärke 4



Övre delen av stenformationen med röset nere t.v.



Röset med hjärtstenen i stenformationen