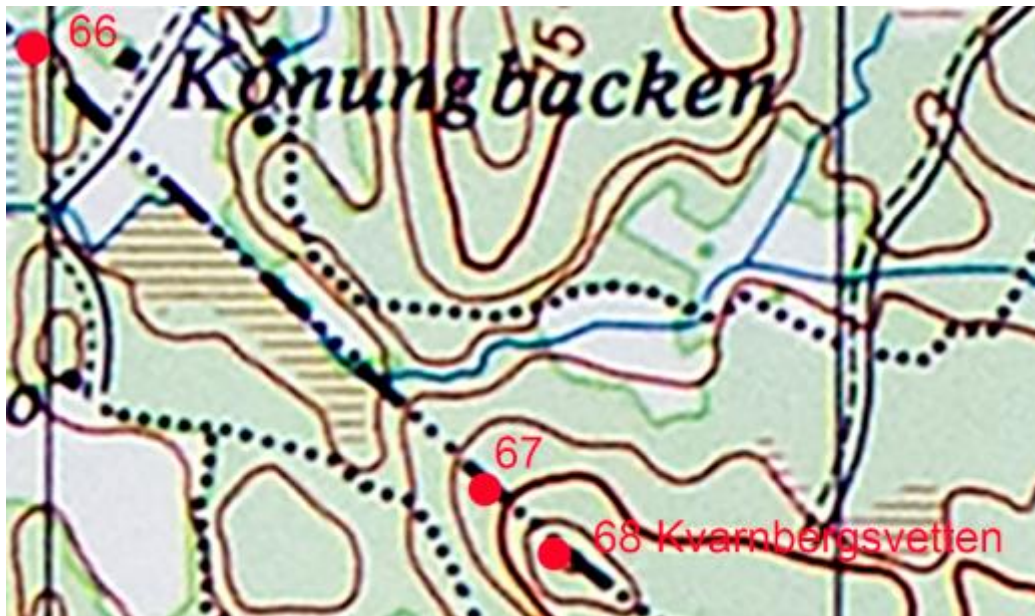


68 Kvarnbergs vetten



Koordinater: RT90 66 33 143 15 31 638

Beskrivning: Här på toppen av Kvarnberget ligger dess vette, namnets ursprung något förvirrat, inga spår efter någon väderkvarn, men enligt traditionen så har det någonstans i bäcken norrut skall det funnits en skvaltkvarn, kanske därav namnet.

Rösan: 1,4 m. i diameter 0,35 m. hög
Hjärtsten: 0,4 x 0,2 m. 0,15 m. hög



Foto: Hans E. Larsson