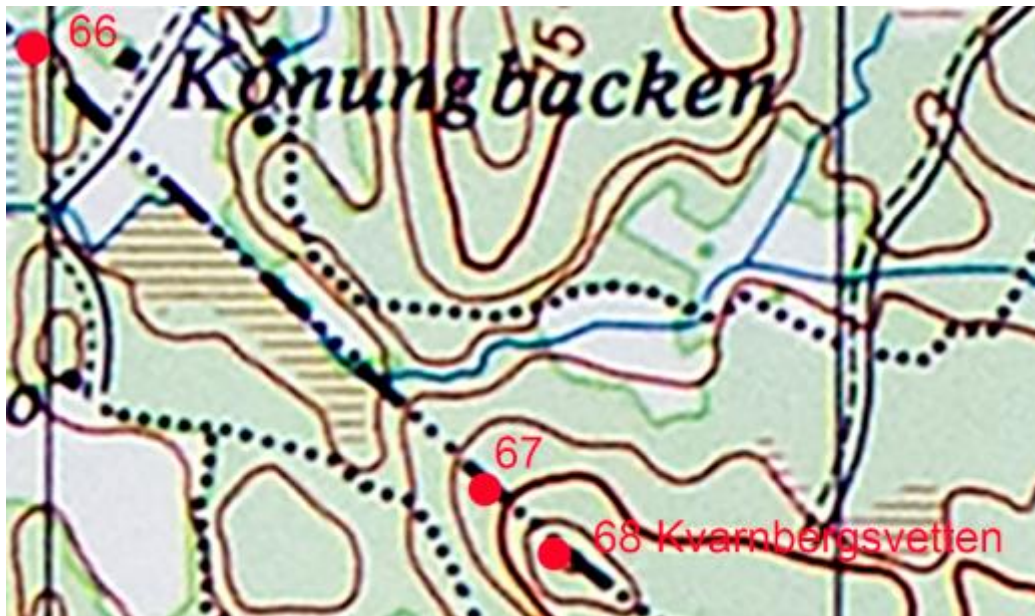


## 68 Kvarnbergs vetten



Koordinater: RT90      66 33 143    15 31 638

Beskrivning:                      Här på toppen av Kvarnberget ligger dess vette, namnets ursprung något förvirrat, inga spår efter någon väderkvarn, men enligt traditionen så har det någonstans i bäcken norrut funnits en skvaltkvarn, kanske därav namnet. Eller åsyftas röse 67?

Rösan: 1,4 m. i diameter 0,35 m. hög  
Hjärtsten: 0,4 x 0,2 m. 0,15 m. hög



*Foto: Hans E. Larsson*